



Buhler Vietnam

16-July-2017

Buhler in Vietnam

Serving our customers in Vietnam since 1960

Until 1990

Active in Vietnam since 1960's, with plants **supplied directly from Switzerland** and representation by **an Agent**.



Q1 2012

Formation of **"Buhler Vietnam Company Ltd" – (BVCL)** or direct sales and customer service activities

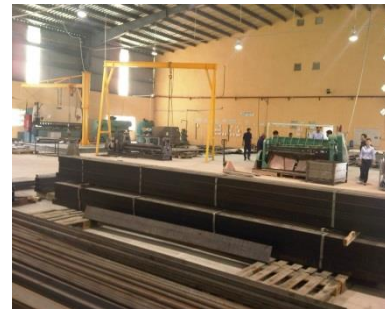
Q4 2012

Establishment of **"Buhler Farmila Vietnam Company Ltd" (BFVN)** – a JV for Sales, Service, Engineering R&D and Manufacturing for RC.



Q1 2013

Opening of our **manufacturing site** (4000 sq. m) at Tan Duc Industrial Park, Long An Province on a rented premises



Q2 2016

Move to our new **Factory** (10,000 sq.m) in Ben Luc, Long An (our own factory)



Q4 2016

Merging of the 2 entities BFVN and BVCL to form **Buhler Asia Vietnam Limited**. 210 employees at current.

Buhler Asia Vietnam Company Ltd, Ho Chi Minh City

- **Main focus on all BU's other than Rice.**
- **GM (Grain Milling):** Most of the large flour milling- and four premix companies in Vietnam are our customers. 60% of all wheat flour in Vietnam is processed on Buhler machines
- **VN (Vale Nutrition):** More than 18 feed mills and premix plants in Vietnam.
- **CF (Consumer Foods) :** full coffee processing plant; more than 40x color sorters in coffee processing plants; More than 9x Coffee Roasters and coffee grinding machines; 1 turnkey Cocoa processing plant
- **SR + PS (Colour Sorting and Pulses and Spices):** 2 Pepper processing plants. Over 40 Colour Sorters for Coffee, Nuts, Pulses and Beans
- **GD and DC (Grinding and Dispersion; Die Casting):** >15 machines sold in the paint and ink industry.



Buhler Asia Vietnam Company Ltd, Long An Province

Long Hau-Hoa Binh Industrial Zone, Long An Province

We put high level of emphasis on the Quality of our equipment

Manufacturing of machines and auxiliaries in Vietnam to **Buhler Standards**.

- Focused on the **Rice Industry** and **supplies auxiliaries** for all grain and feed Processing business units in Vietnam and SEA.
- Manufacturing under the supervision of in – house certified Quality and Manufacturing Specialists form Buhler Switzerland.
- Clear layout with space to ensure quality in each production step and dedicated material flow following the Buhler “Synchro Production” principle



Buhler Vietnam

15,000 sq meters land
10,000 sq. m office and factory
Additional 15,000 sq. meter land behind the existing plot



A photograph of two technicians in a factory setting. They are kneeling and working on a large, complex industrial machine with various components, including motors and wiring. The technician on the left is wearing a red shirt with 'QC' and Chinese characters on the back, and the technician on the right is wearing a light blue shirt. The background shows a typical industrial environment with pipes, a fan, and other machinery.

**QUALITY CULTURE IN
BÜHLER VIETNAM.**

**QUALITY FIRST IN EACH AND
EVERYTHING WE DO.**

Buhler Workshop – North & South, Vietnam

Rolls and Die refurbishment and spare parts stock

- South Region started the operation on June 2013. 630 sq.m.
- North Region started the operation on Dec 2015. 650 sq.m.
- Provided services:
 - Milling roll fluting and sandblasting
 - Dies refurbishment
 - Service and trouble shooting of machines at customer site
 - Spare and wear parts stock



Thank you for your kind attention

Buhler Vietnam – “in the market for the market”





Gia tăng hiệu suất nhà máy nhờ bảo trì

Buhler Vietnam
IAOM 2017

Innovations for a better world.

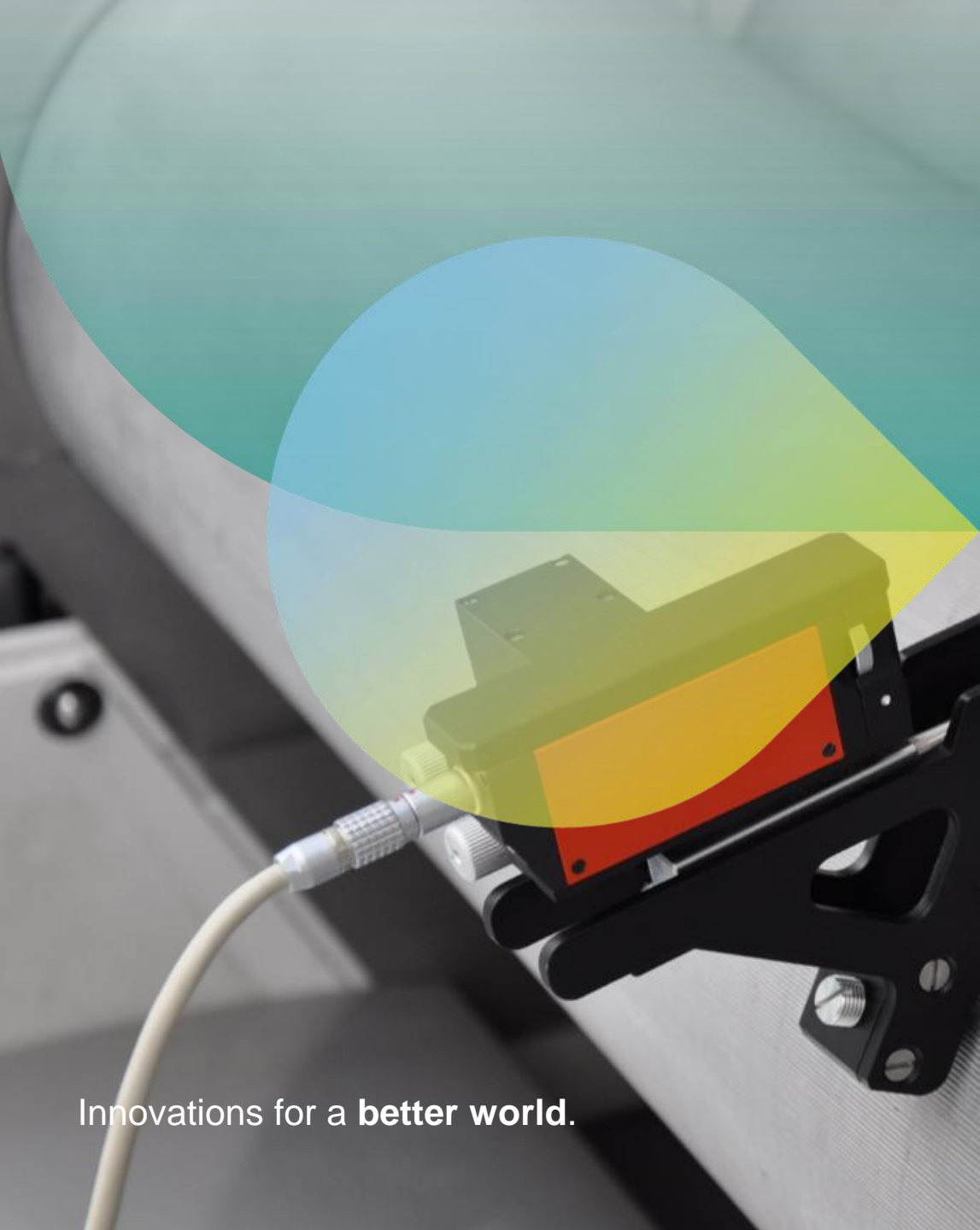
 **BÜHLER**

Dịch vụ bảo trì của Bühler

Dịch vụ trực nghiên từ A - Z

Dịch vụ căng lưới sàng

Bảo trì phòng ngừa với ProPlant



Dịch vụ trực nghiên từ A - Z

Buhler Vietnam
IAOM 2017

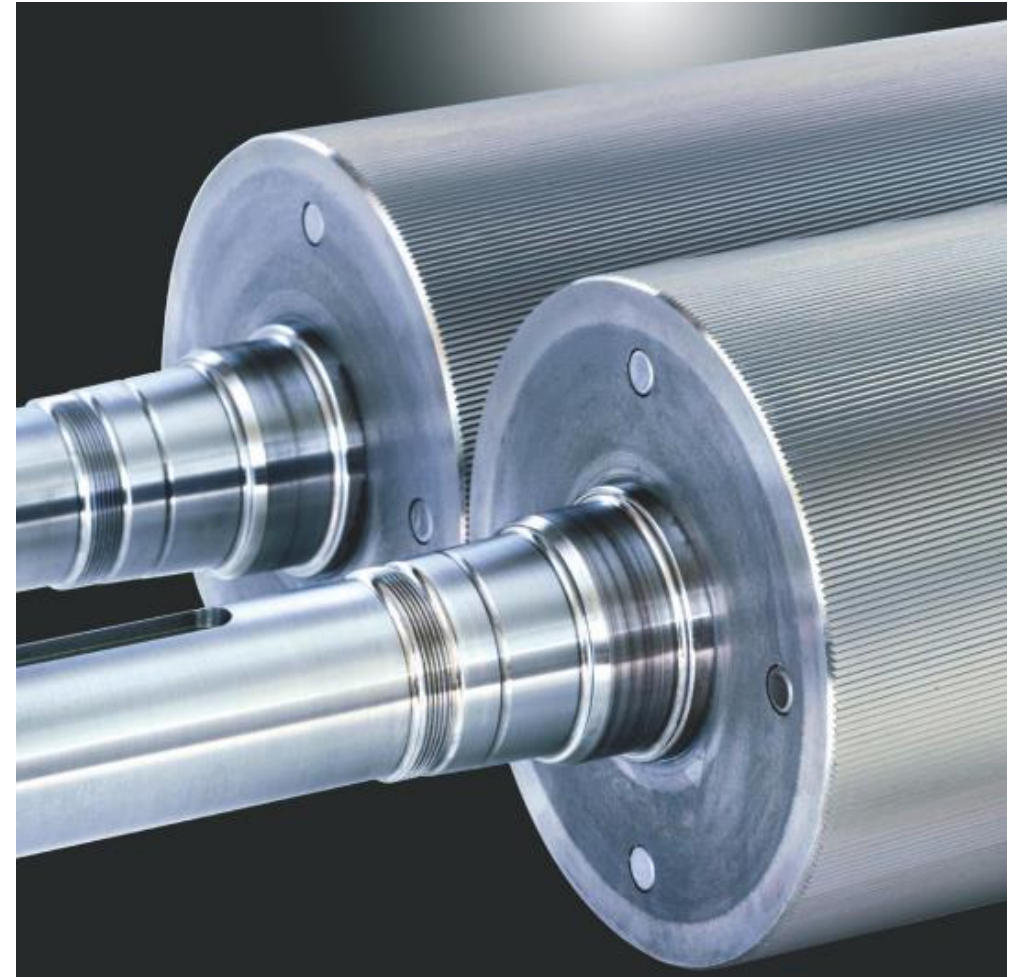
Innovations for a better world.

BÜHLER

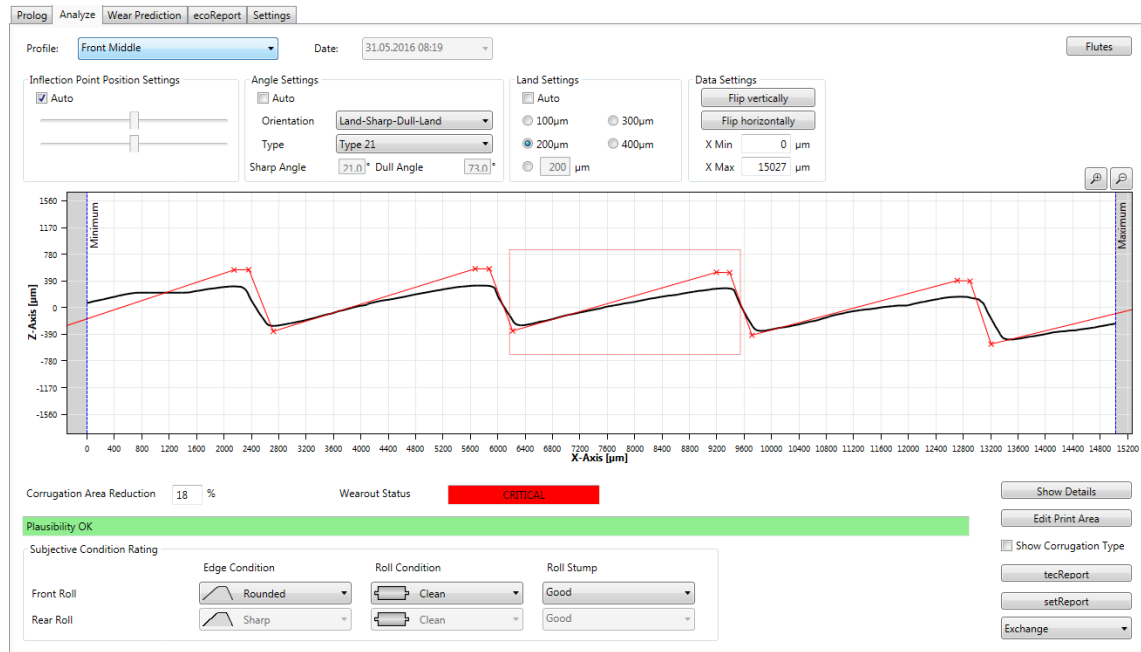
Dịch vụ trực nghiên từ A - Z

Ứng dụng trong ngành nghiền hạt và bia

- Kiểm tra trực tại nhà máy
- Roll Detect
- Màil lại trực và tuốt trực
- Thay trực
- Tồn kho trực
- Vận chuyển trực
- Kế hoạch thay trực
- Phụ tùng liên quan đến trực



Kiểm tra trực trên nhà máy



Trực nghiên sẽ nói những gì xảy ra trên máy



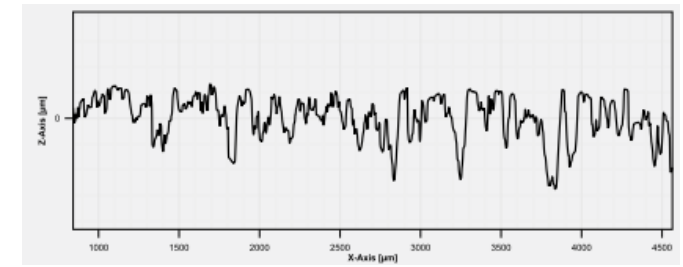
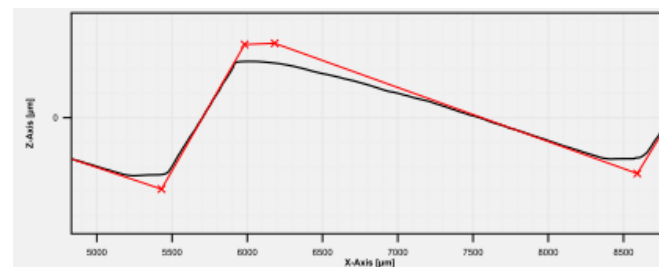
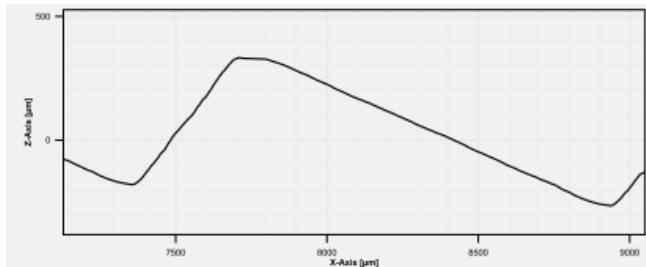
Kiểm tra trực trên nhà máy

Video

Roll Detect

Báo cáo của rollDetect

Báo cáo	Địa điểm đo	Đo biên dạng răng	Mô tả tình trạng hao mòn Dự đoán thời gian thay thế	Tính toán lợi nhuận
rollReport	Xưởng tuốt trục	√	X	X
tecReport	Trên nhà máy	√	√	X
ecoReport	Trên nhà máy	√	√	√



Độ nhám bề mặt Ra được đo theo tiêu chuẩn DIN EN ISO 4287

ecoReport một bước tiến mới mang lại giá trị to lớn!

ecoReport


Chúng tôi lấy dữ liệu đo độ mòn của trục, phân tích nó bằng phần mềm và đưa ra kết quả đánh giá

Những ai cần đến ecoReport?

Tất cả các khách hàng nhà máy nghiền bột mì

Prolog | ecoReport | Settings

rollDetect Field



Project

Customer: Siemer Milling C Mill Hoj

Operator:

Mill Identifier:

Passage:

Passage Type:

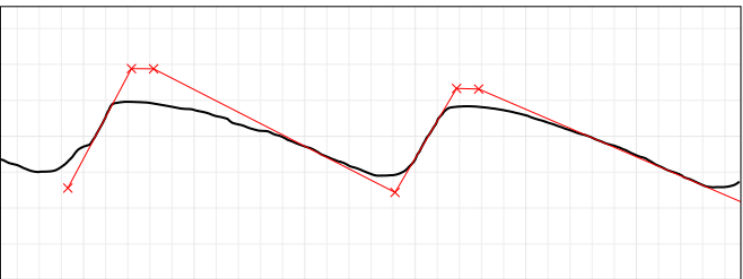
Notes:

Workspace

<input type="checkbox"/>	Mill Identifier	Passage	Sequence	Measurement Position	Date
<input type="checkbox"/>	C Mill 1st Break I	B1 #1 / 1st Br. #1	Front Roll	Middle	20.03.2017
<input type="checkbox"/>	C Mill 1st Break \	B1 #2 / 1st Br. #2	Front Roll	Middle	20.03.2017
<input type="checkbox"/>	C Mill 2nd BK Ea	B2 #2 / 2nd Br. #2	Front Roll	Middle	20.03.2017
<input type="checkbox"/>	C Mill 2nd Break	B2 #1 / 2nd Br. #1	Front Roll	Middle	20.03.2017
<input type="checkbox"/>	C Mill 2nd Break	B2 #1 / 2nd Br. #1	Front Roll	Middle	20.03.2017
<input type="checkbox"/>	C Mill 2nd Break	B2 #2 / 2nd Br. #2	Front Roll	Middle	20.03.2017
<input type="checkbox"/>	C Mill 3rd Break	B3 #1 / 3rd Br. #1	Front Roll	Middle	20.03.2017
<input type="checkbox"/>	C Mill 3rd BK Eas	B3 #2 / 3rd Br. #2	Front Roll	Middle	20.03.2017
<input type="checkbox"/>	C Mill 4th Break	B4 #2 / 4th Br. #2	Front Roll	Middle	20.03.2017
<input type="checkbox"/>	C Mill 4th Break	B4 #1 / 4th Br. #1	Front Roll	Middle	20.03.2017

Profiles

Acquired	Roll	Position
----------	------	----------



ecoReport

Ví dụ dữ liệu về hoạt động của nhà máy

Năng suất nghiền:	400T/ngày	
Số ngày chạy/năm:	320 ngày	
Giá 1 kwh điện:	0.12 \$	
Các bước nghiền:	6xB1; 6xB2; 6xB3;4xB4;4xB5	
Giá lúa trung bình	300\$	Năng suất thực tế: 78.1%
Giá bột loại 1 :	380\$	Năng suất mong muốn: 78.4%
Giá bột loại 2 :	250\$	
Giá cám	180\$	
Phí bảo trì :	8800\$	

Dữ liệu là nhạy cảm và vấn đề bảo mật dữ liệu được tôn trọng hàng đầu

ecoReport

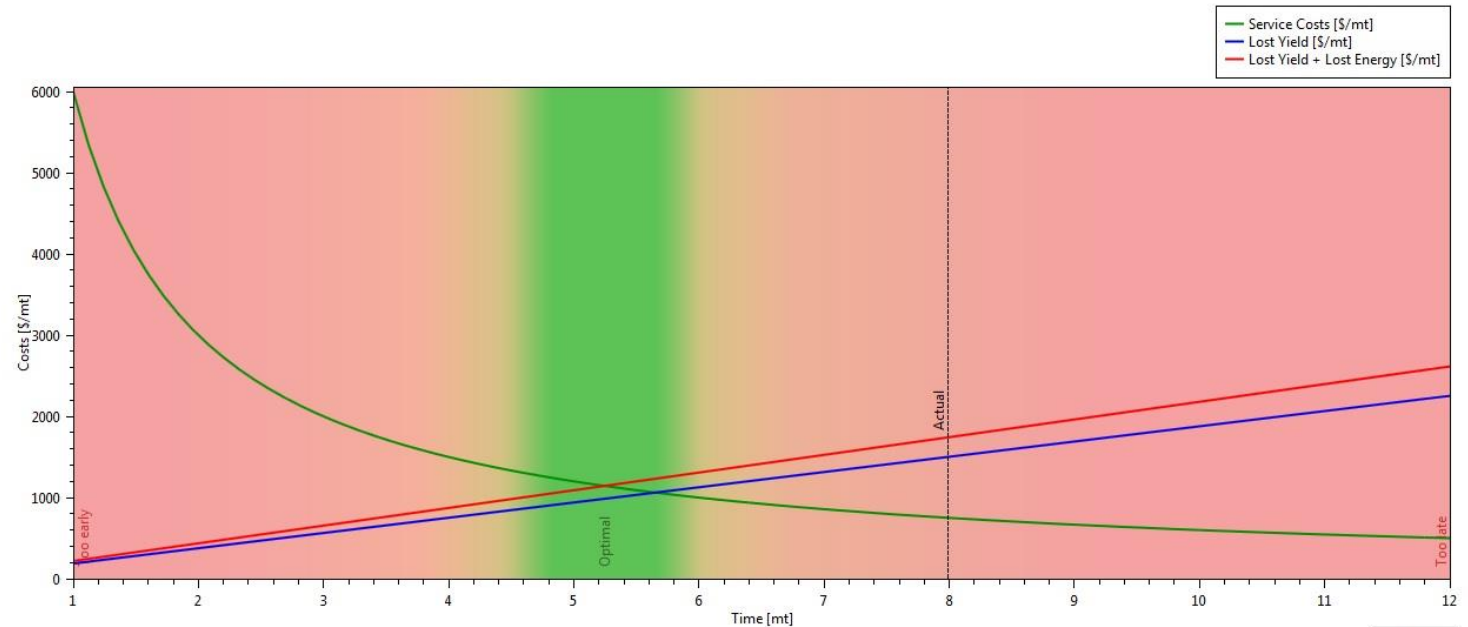
Company Name: Address:
 Mill Identifier: Mill2 Country:
 Operator: PHAT

	Forecast	Operation Lifetime [mt]	Avg. Passage Wear [%]	Passages Changed [#]	Lost Energy [\$]	Lost Yield [\$]	
ecoReport Date	21.09.2017	B1	7.99	11.0	2	1'064	6'353
Service costs [\$]	6'000	B2	7.99	13.0	2	861	5'631
Lost Energy [\$]	1'925	Total	7.99	12.0	4	1'925	11'984
Lost Yield [\$]	11'984						
Total Saving Potential [\$]	7'909						

Recommendation for Corrugation Change

	Wear [%]	Time [mt]
B1	8	6
B2	9	6

Parameters		
Service costs [\$]	6'000	
Yield	Before [%]	After [%]
1. Quality	78.0	78.2
2. Quality	5.0	4.8



Back

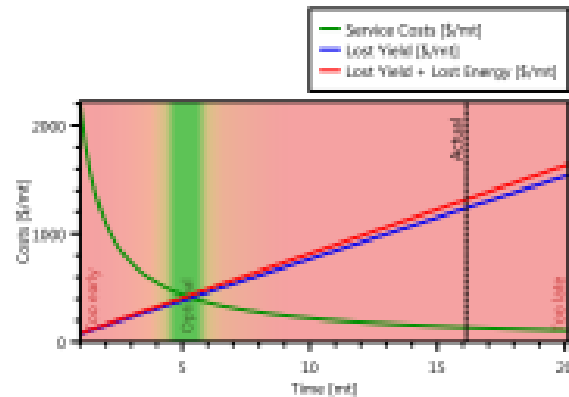
PDF

Close

ecoReport

Outcome

ecoReport Date	31.08.2018
Service costs [\$]	2'200
Lost Energy [\$]	1'304
Lost Yield [\$]	19'978
Total Saving Potential [\$]	19'080



Measurements

	Operation Lifetime [mt]	Avg. Passage Wear [%]	Passages Changed [#]	Lost Energy [\$]	Lost Yield [\$]
B1	16.14	18.4	1	1'304	19'978
B2	0.00		0	0	0
B3	0.00		0	0	0
B4	0.00		0	0	0
B5	0.00		0	0	0
Sum / Avg.	16.14	18.4	1	1'304	19'978

Parameters (Forecast)

Service costs [\$]	2'200	
Yield	Before [%]	After [%]
1. Quality	74.0	74.1
2. Quality	0.0	0.0
Bran	26.0	25.9

Recommendation for Corrugation Change

	Wear [%]	Time [mt]
B1	10	9
B2	10	
B3	10	
B4	10	
B5	12	

Trong ví dụ trên chúng tôi chỉ giả định một cách thận trọng rằng năng suất sẽ tăng 0,1% sau khi thay trục B1 cũ đã mòn bằng trục B1 đã phục hồi.

Bằng phần mềm này chúng tôi đã tính được rằng sẽ tránh được tổn thất 19,000 \$ nếu thay trục đúng thời điểm

Mài trực và tuốt trực

Tiếp nhận



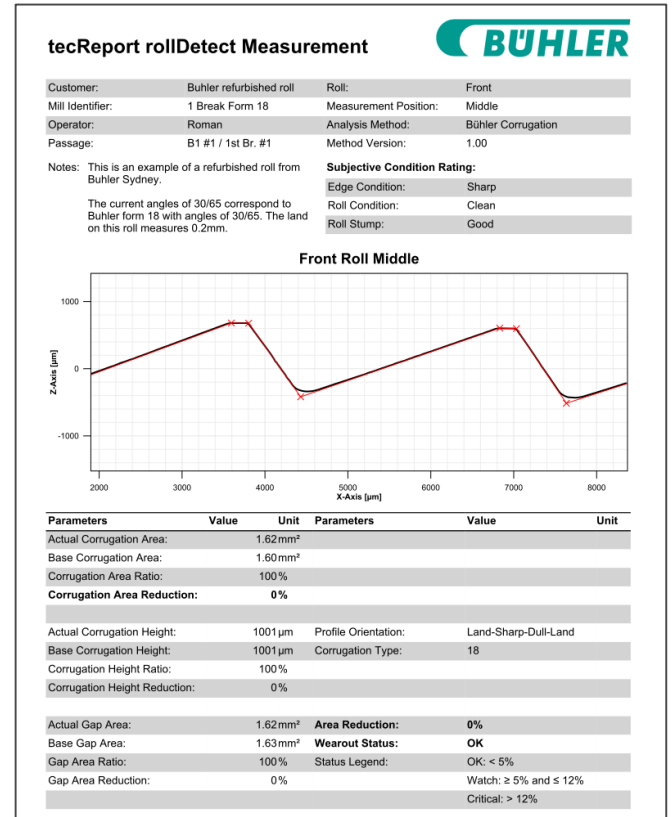
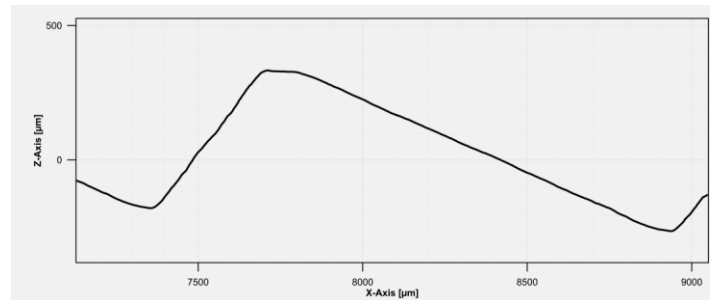
Thực hiện



Kiểm tra



Đóng gói



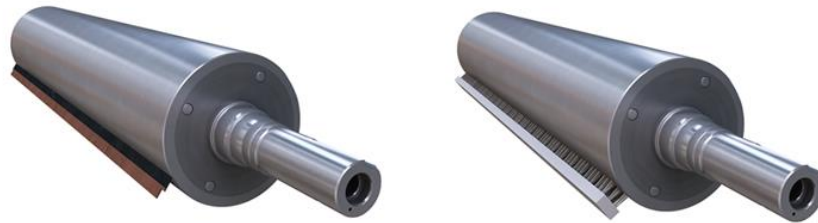
Dịch vụ thay trực

- Thiết kế mang lại độ an toàn cao
- Nhanh chóng nên tiết kiệm thời gian chuẩn bị
- Khay để dụng cụ an toàn
- Tất cả dụng cụ đều nằm trên xe đẩy
- Dụng cụ dễ sử dụng



Kho trực dự phòng

- Kho trực có sẵn ở Buhler Việt Nam, khách hàng không cần thiết mua nhiều trực để dự phòng
- Khách hàng tiết kiệm tiền mua trực dự phòng
- Giao hàng nhanh chóng
- Kho phụ tùng liên quan trực nghiền như (dao, chổi quét, ổ bi, v.v...)



Kế hoạch và vận chuyển trực

- Lấy và giao trực tận nhà máy
- Giao hàng an toàn, tin cậy
- Đóng gói chống rỉ sét
- Giao hàng kết hợp



Sunday	Monday	Tuesday	Wednesday	Thursday	Friday	Saturday
	1 New Year's Day	2	3	4	5	6
7	8	9	10	11	12	13
14	15	16	17	18 	19 	20
21	22	23	24	25	26	27
28	29	30	31			



Dịch vụ căng lưới sàng

Buhler Vietnam
IAOM 2017

Dịch vụ căng lưới sàng

- Quy trình làm sạch mới
- Đáp ứng yêu cầu cao nhất về mức độ vệ sinh và chính xác
- Lưới sàng độc quyền NOVAPRIME



Dịch vụ căng lưới sàng

Video

Dịch vụ căng lưới sàng

Quy trình làm sạch mới → Giảm thời gian làm sạch từ **30 phút xuống 5 phút** cho mỗi khung.

Máy rửa công nghiệp

Rửa được khung nhôm và inox

Lò nung công nghiệp

Gỡ bỏ được lưới cũ

Tinh thể hóa keo

Giảm vi khuẩn và nấm mốc 99.99%

Thao tác phụ

Gỡ keo

Tạo nhám bề mặt khung



Dịch vụ căng lưới sàng

Phòng cách ly

Chống nhiễm chéo với các vật liệu khác như bụi mài
Không gian môi trường tốt để lưu trữ lưới

Buồng ủ

Tạo môi trường giống như trong máy sàng
Gia tăng độ căng và tăng chất lượng

NovaTense

Máy căng lưới

Tủ lạnh

Keo NOVAFIX được trữ lạnh



Dịch vụ căng lưới sàng

Tensocheck

Thiết bị đo độ căng

tensoReport

Báo cáo chất lượng để kiểm tra và truy xuất

BUHLER NOVAPRIME

tensioningReport

17.10.2016

Customer 1
street 123
9835 Milltown
Milland

Customer:

Customer 1

Plant/lot Number:

123456

Compartment:

A

Sieve fabric lot number:

123456789

Sieve fabric type:

PA-13-190

Tension (N/cm)

10 (+1-1)

Tension (N/cm) after 3 hours target value

8 (+0-1)

Quantity of fields insertion frame

9 Fields



7	8	8
8	8	8
8	8	8

Certification

Efficiency of the Bühler insertion frame cleaning process

The **Bühler Food Safety department** herewith confirms the effectiveness of the insertion frame cleaning process.
The mold and insect eggs infestation mortality effectiveness achieved by 99.99%.

Signature

BUHLER NOVAPRIME

tensioningReport

17.10.2016

Customer 1
street 123
9835 Milltown
Milland

Customer:

Customer 1

Plant/lot Number:

123456

Compartment:

A

Sieve fabric lot number:

123456789

Sieve fabric type:

PA-69GG-240

Tension (N/cm)

12 (+0-1)

Tension (N/cm) after 3 hours target value

8 (+0-1)

Quantity of fields insertion frame

9 Fields



8	8	8
8	8	8
8	8	8

Certification

Efficiency of the Bühler insertion frame cleaning process

The **Bühler Food Safety department** herewith confirms the effectiveness of the insertion frame cleaning process.
The mold and insect eggs infestation mortality effectiveness achieved by 99.99%.





ProPlant

Hệ thống quản lý bảo trì

ProPlant – Hệ thống quản lý bảo trì

Chức năng

Để tổ chức công việc bảo trì của nhà máy, áp dụng cho cả những thiết bị không do Bühler sản xuất

Những ai cần đến

Những nhà máy muốn tự thực hiện bảo trì phòng ngừa
=> **Do it yourself**

Thông tin chi tiết:

<http://buz-cms.buhler-ltd.com/intranet/groups/public/documents/buz/cso.hcsp>



ProPlant – Hệ thống quản lý bảo trì Mạng lưới lắp đặt

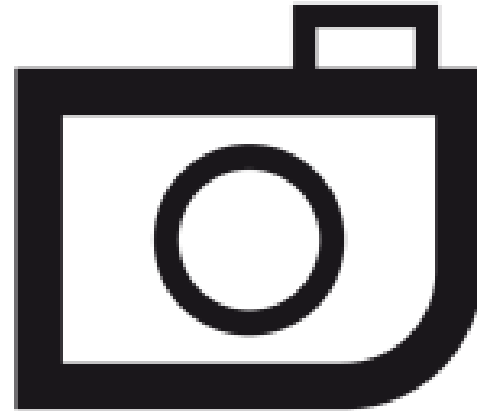
Có hơn **75 ProPlant** gói quản lý bảo trì được cài đặt ở trên 35 quốc gia

ProPlant được cài đặt trong:

- **Nhà máy bột mì**
- Nhà máy bánh ngọt
- Nhà máy thức ăn gia súc
- Nhà máy gạo
- Nhà máy mì ống
- Nhà máy chocolate
- Silo chứa



ProPlant – Hệ thống quản lý bảo trì Video



ProPlant – Hệ thống quản lý bảo trì

Lợi ích

Đễ dàng tổ chức bảo trì và tối đa thời gian vận hành

Mô tả tác vụ toàn diện với tính nhất quán cao

Tính thông suốt sao

Báo cáo linh kiện sử dụng và thời gian thực hiện mỗi tác vụ

Sẵn sàng cho chứng chỉ (Tiêu chuẩn thực phẩm)

Tài liệu và báo cáo của máy trong suốt quá trình hoạt động



Tính năng nổi bật

Cắm và chạy

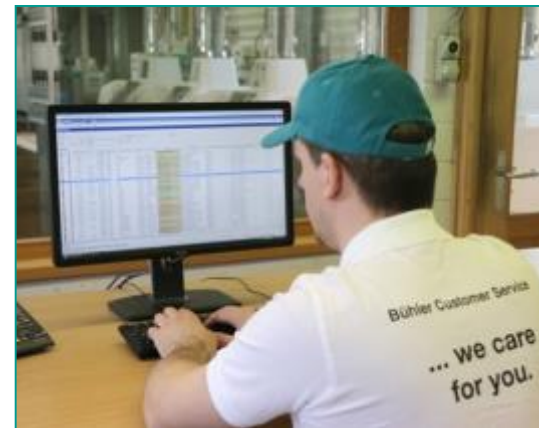
Tùy chỉnh cài đặt sẵn dữ liệu để sẵn sàng sử dụng

Luôn luôn cập nhật

Dữ liệu cập nhật và lưu trữ online

Tất cả trong một

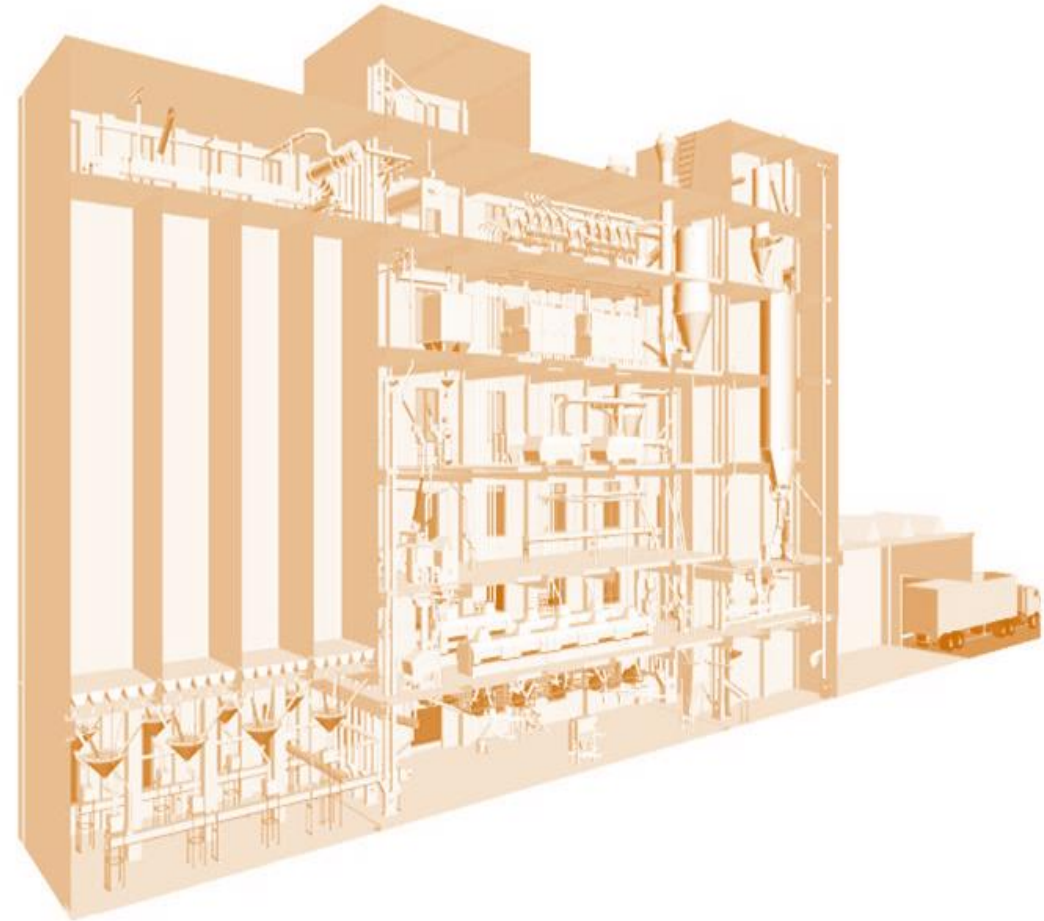
Bao gồm cả quản lý kho và mua hàng online cho nhà máy



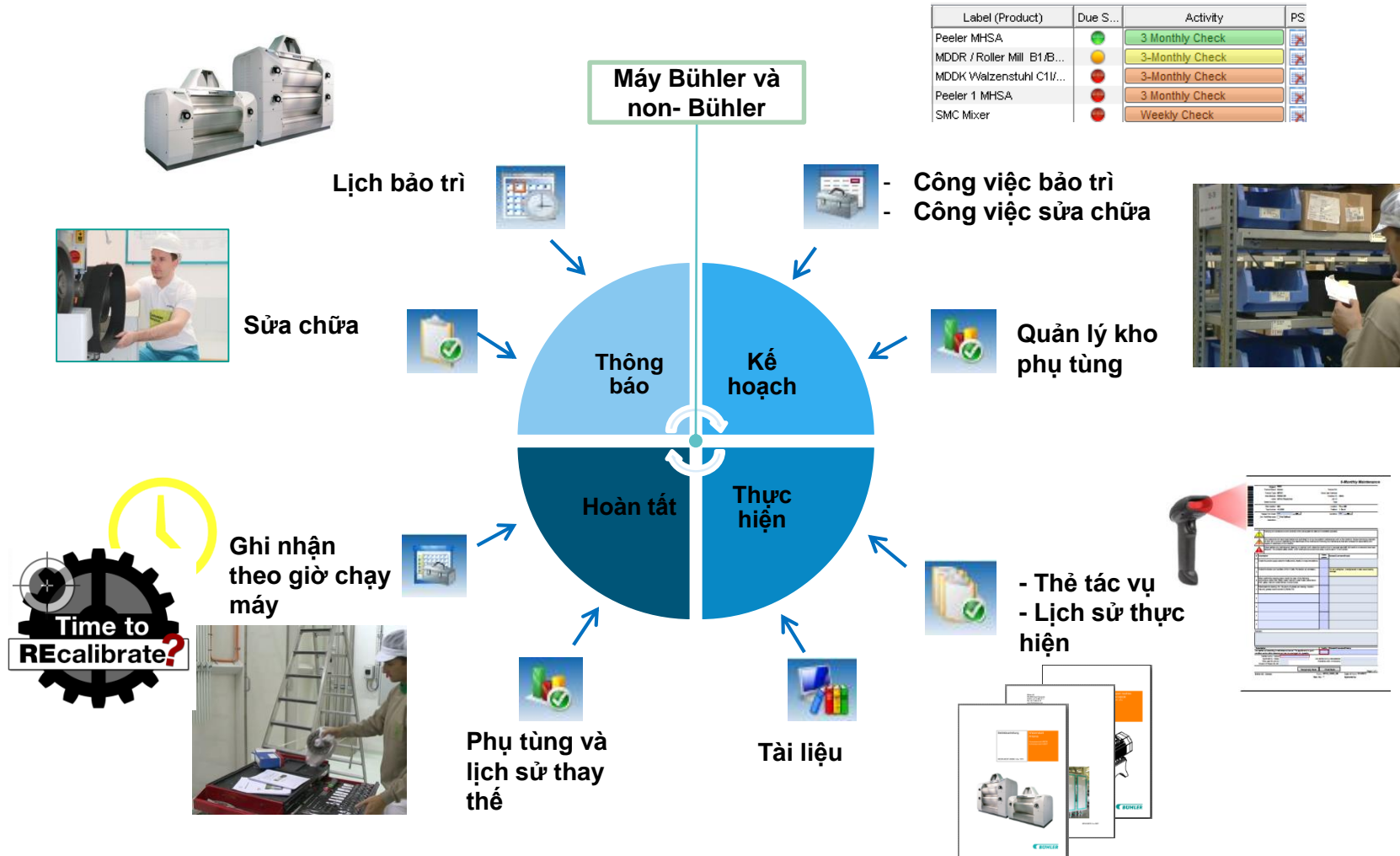
ProPlant – Hệ thống quản lý bảo trì

Lợi ích khác

-  • Tài liệu bảo trì chi tiết
-  • Giảm khả năng hỏng hóc
-  • Lưu lại thông tin hoạt động
-  • Tối ưu hóa tồn kho linh kiện
-  • Giảm tổn hao năng lượng
-  • Hệ thống sẵn sàng cao
-  • Luôn cập nhật
-  • Tăng giá trị nhà máy
-  • Giảm ngừng máy do sự cố



ProPlant – Hệ thống quản lý bảo trì



Engineering Customer Success

Bühler 2016 | Pro Plant Service Management System

