



**IAOM – Su socio en la  
capacitación , educación  
y formación de molineros**





# IAOM – Programa de Desarrollo Profesional

[IAOM.ORG/EDUCATION](http://IAOM.ORG/EDUCATION)



# Oferta de Cursos

Mantenimiento de Molinos I y II

Mantenimiento Eléctrico

Mantenimiento Eléctrico Avanzado

Empaque

Curso de Introducción a la Molinería de Harina IAOM-KSU

Curso Básico de Molinería IAOM-KSU

Curso Avanzado de Molinería IAOM-KSU

Análisis de Harina y Masa IAOM-KSU

Curso de Molinería para Ejecutivos Bühler-KSU

Curso de Molinería para Expertos Bühler-KSU

Curso de Molinería IAOM-Alapala

Fundamentos de la Molinería de Harina I y II IAOM-OCRIM

Programa de Certificación de Técnico en Molinería



# Certificado B



## REQUISITOS TÉCNICOS DEL NÚCLEO (29 HORAS)

|         |  |
|---------|--|
| MLL3590 | Introducción a la Molinería y al Trigo                   |
| MLL3591 | Introducción a la Limpieza y Acondicionamiento del Trigo |
| MLL3592 | Molienda de Harina de Trigo I                            |
| MLL3593 | Molienda de Harina de Trigo II                           |
| MLL3594 | Saneamiento y Control de Procesos en el Molino           |
| MLL3595 | Evaluación de la Calidad y Aditivos para Harina          |
| MLL356  | Práctica Profesional en Molinería de Harina              |
| MLL3600 | Sistemas Mecatrónicos                                    |
| MLL3601 | Tecnología Electromecánica                               |
| MLL3602 | Energía Eléctrica Industrial                             |
| MLL3603 | Potencia Hidráulica y Neumática                          |
| INR3716 | Matemáticas Técnicas                                     |



# Certificado A



## TECHNICAL CORE REQUIREMENTS (17 HOURS)

|                |   |
|----------------|---|
| <b>MLL3590</b> | <b>Introduction to Milling &amp; Wheat</b>            |
| <b>MLL3591</b> | <b>Introduction to Wheat Cleaning &amp; Tempering</b> |
| <b>MLL3592</b> | <b>Wheat Flour Milling I</b>                          |
| <b>MLL3593</b> | <b>Wheat Flour Milling II</b>                         |
| <b>MLL3594</b> | <b>Sanitation &amp; Mill Process Control</b>          |
| <b>MLL3595</b> | <b>Quality Assessment &amp; Flour Additives</b>       |
| <b>MILL356</b> | <b>Flour Milling Internship</b>                       |



# NUEVO: Técnico Asociado en Ciencias Aplicadas – Técnico en Molinería



## REQUISITOS TÉCNICOS DEL NÚCLEO (62 HORAS)

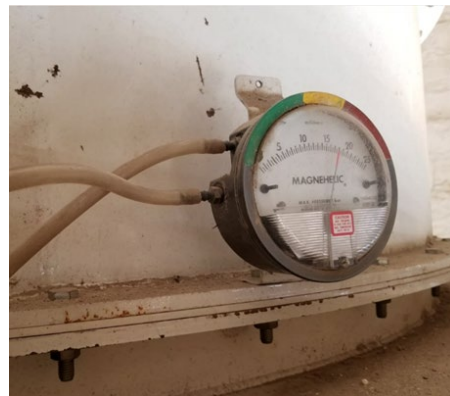
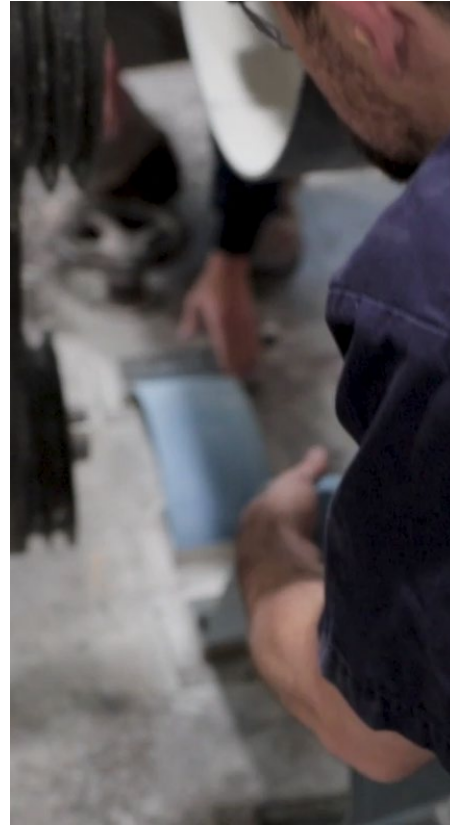
|                |   |
|----------------|---|
| <b>MLL3590</b> | Introducción a la Molinería y al Trigo            |
| <b>MLL3591</b> | Introducción Limpieza Acondicionamiento del Trigo |
| <b>MLL3592</b> | Molienda de Harina de Trigo I                     |
| <b>MLL3593</b> | Molienda de Harina de Trigo I                     |
| <b>MLL3594</b> | Saneamiento y Control de Procesos en el Molino    |
| <b>MLL3595</b> | Evaluación de la Calidad y Aditivos para Harina   |
| <b>MILL356</b> | Pasantía en Molinería de Harina                   |
| <b>MLL3600</b> | Sistemas Mecatrónicos                             |
| <b>MLL3601</b> | Tecnología Electromecánica                        |
| <b>MLL3602</b> | Energía Eléctrica Industrial                      |
| <b>MLL3603</b> | Potencia Hidráulica y Neumática                   |
| <b>INR3716</b> | Matemáticas Técnicas                              |

|                |  |
|----------------|--|
| <b>AGR1230</b> | Economía Agrícola                          |
| <b>AGR1255</b> | Fundamentos de la Ciencia de los Alimentos |
| <b>AGR1260</b> | Entomología Aplicada y Manejo de Plagas    |
| <b>AGR1257</b> | Gestión de Empresas Agrícolas              |
| <b>MEC3487</b> | Instrumentación y Control                  |
| <b>MEC3480</b> | Automatización y Controles                 |



# Videos Educativos





Empalme de Bandas Transportadoras  
Inspección de Rodillos  
Mantenimiento de las telas de purificador  
Mantenimiento de los Plansifters (Cernedores)  
Ajuste y optimización del diagrama del molino

**LLC.IAOM.ORG**





**La 48 versión para Latinoamérica: Bogotá febrero 2025**



**Tu socio en la construcción del futuro de la  
molinería.**